

# Schweiß Tisch FixturePoint®

Für den Aufbau von 2D-Gestellen  
für runde Rohre oder Formrohre

Benutzerfreundliches, modulares Spanneinrichtungssystem ermöglicht effizientes und sicheres Arbeiten.

Das FixturePoint®-System ist ideal für die Einrichtung von 2D-Rahmen. Mit den FixturePoint® Kits können Sie sofort loslegen und komfortabel, sicher und effizient arbeiten, um die Arbeitsqualität und Produktivität zu verbessern! Problemloses Spannen und Fixieren an JEDEM PUNKT der Lochplatte.



## Technische Daten

- Größe: 900x600mm
- Lochdurchmesser: 16mm
- Bohrungsabstand: 50x50mm
- Lochplattenstärke: 4mm

## Komplettsysteme FixturePoint

Art.-Nr.	Bezeichnung
TBHKM100	Schweißstisch FixturePoint 900x600mm mit 28-teiligem Zubehör für rechtwinkelige Rohrgestelle
TBHKM200	Schweißstisch FixturePoint 900x600mm mit 24-teiligem Zubehör für runde Rohrgestelle
TBHKM300	Schweißstisch FixturePoint 900x600mm mit 40-teiligem Zubehör für rechtwinkelige und runde Rohrgestelle

### TBHKM100



#### Zubehör TBHKM100

4 Stück Inserta-Schraubzwinde  
8 Stück Magnetische Auflagen  
4 Stück Positionieranschläge  
4 Stück Inserta-Anschläge  
4 Stück Anschlagsschienen  
4 Stück Gewintheadapter

### TBHKM200



#### Zubehör TBHKM200

4 Stück Inserta-Schraubzwinde  
8 Stück V-Blöcke  
4 Stück V-Abstandshalter  
4 Stück Anschlagsschienen  
4 Stück Gewintheadapter

### TBHKM300



#### Zubehör TBHKM300

4 Stück Inserta-Schraubzwinde  
8 Stück Magnetische Auflagen  
4 Stück Positionieranschläge  
4 Stück Inserta-Anschläge  
4 Stück Anschlagsschienen  
4 Stück Gewintheadapter  
8 Stück V-Blöcke  
4 Stück V-Abstandshalter



**UBN105**  
Inserta-Schraubzwinde



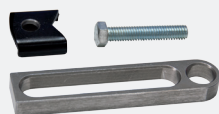
**T50737**  
Magnetische Auflagen



**TBXS2538**  
Positionieranschläge



**T64203**  
Inserta-Anschlag



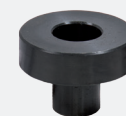
**T60632**  
Anschlagsschienen



**TXB5204**  
Gewintheadapter



**T64216**  
V-Block



**T64211**  
Abstandshalter