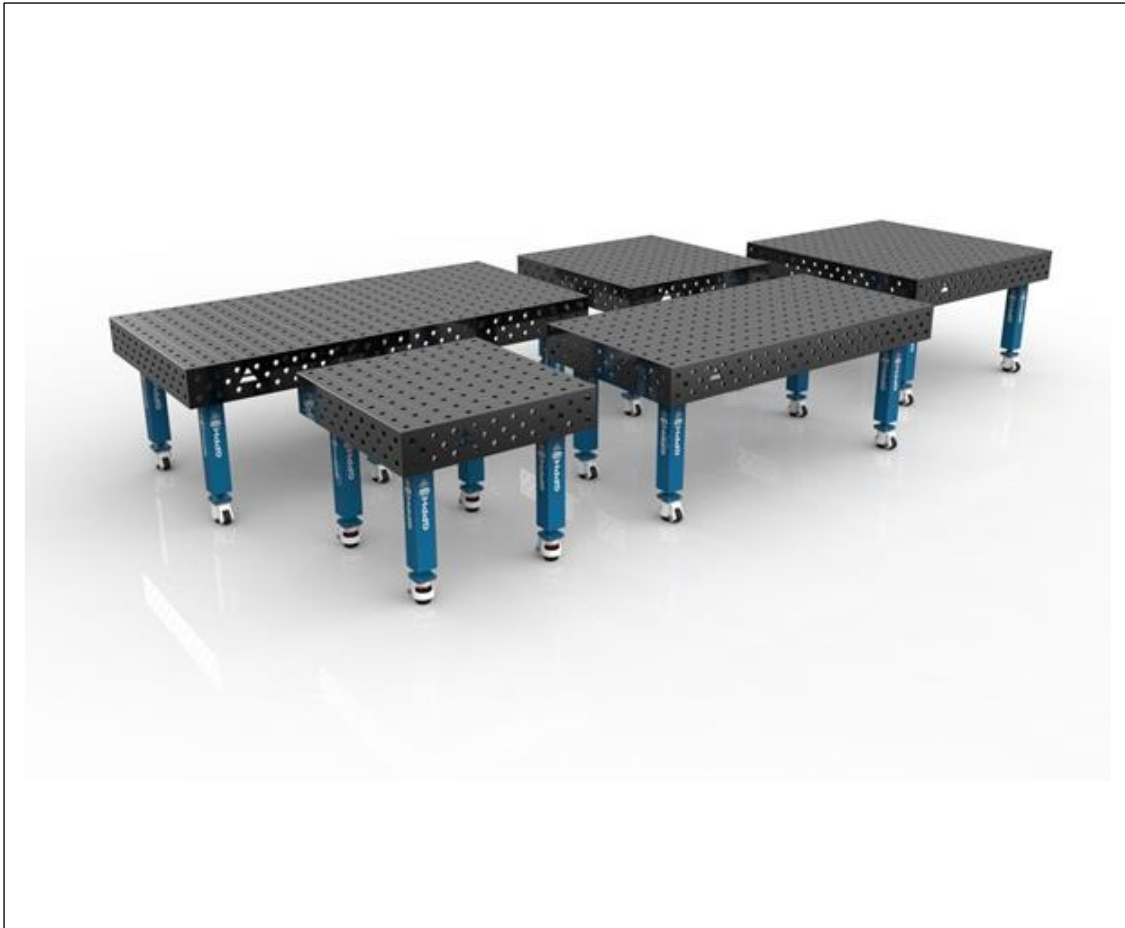


## 3D SCHWEISSTISCHE LINIE **ECO** SYSTEM 16



Nutzen Sie die Vorteile von 3D Schweißtischen um präzise Konstruktionen in viel kürzerer Zeit vornehmen zu können. Mit wenigen Handgriffen ist ein exaktes Einstellen und Fixieren der Werkstücke in gewünschter Lagepositionen aufgespannt. Heft- und Schweißvorgang gestalten sich dadurch viel einfacher und auch exakter.

## Technische Details und Produktinformation

- Stabile und massive Konstruktion
- Höchste Ausführungsqualität
- Perfekte Ebenheit des Tisches (+/- 0,5 mm)
- Material S355J2+N
- Stärke der Arbeitsplatte **8mm**
- System 16 oder 28 im Raster von 100 x 100 mm
- Drei Reihen Löcher an den Seitenwänden
- **OPTION:** Gefaste und gefräste Löcher für einfache Werkzeugmontage  
Gefräste Kanten der Arbeitsplatte
- Gravierte Skala im Raster 100 x 100 mm
- Höheneinstellung mit Standardfüßen ca. 880 - 930 mm
- Optional: Lochplatte aus Edelstahl
- Möglichkeit einer Verbindung weiterer Tische für einen größeren Arbeitsbereich
- Alle Tische sind mit Rippen verstärkt
- Ausführung nach der Norm ISO 2768-1
- Tischbeine hergestellt aus Profilen 60x60mm

Art.-Nr.	Bezeichnung	Größe(mm)	Traglast (kg)
0107410	Schweißstisch <sup>ECO</sup> GPPH, System16, 4xFuß	1000x1000x200mm	1000
0107411	Schweißstisch <sup>ECO</sup> GPPH, System16, 4xFuß	1200x1200x200mm	1000
0107412	Schweißstisch <sup>ECO</sup> GPPH, System16, 4xFuß	1500x1000x200mm	1000
0107413	Schweißstisch <sup>ECO</sup> GPPH, System16, 4xFuß	1500x1480x200mm	1000
0107414	Schweißstisch <sup>ECO</sup> GPPH, System16, 4xFuß	2000x1000x200mm	1000
0107415	Schweißstisch <sup>ECO</sup> GPPH, System16, 6xFuß	2400x1200x200mm	1000
0107416	Schweißstisch <sup>ECO</sup> GPPH, System16, 8xFuß (Set aus 2 Tischen1500x1480)	3000x1480x200mm	1000
0107417	Schweißstisch <sup>ECO</sup> GPPH, System16, 4xFuß	1200x1000x200mm	1000
0107418	Schweißstisch <sup>ECO</sup> GPPH, System16, 4xFuß	1200x800x200mm	1000
0107419	Schweißstisch <sup>ECO</sup> GPPH, System16, 4xFuß	1000x600x200mm	1000